


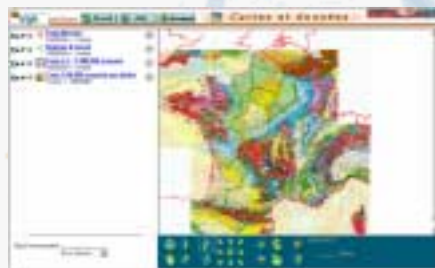
Métadonnées et mise en œuvre d'un catalogue dans le cadre du portail InfoTerre

CNES - Atelier Métadonnées - 24-25/11/2004

J.J.SERRANO



Le portail InfoTerre en production (2004)

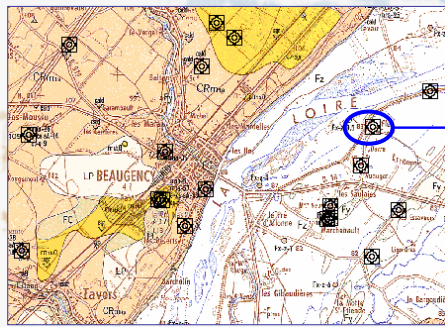


- Diffusion de données
- Interface cartographique
- Serveurs IONIC WMS et WFS
(spéc. OGC => interopérabilité)
- Métadonnées CEN=>ISO
- Services métier (log géologique)

CNES - Atelier Métadonnées - 24-25/11/2004



Service :
Pour les sondages du Référentiel Géologique de la France




Log Géologique



Sélection des données à afficher



- Choix des données dans une liste pré-établie
- Pas de recherche



InfoTerre début 2005

=> Mise en oeuvre d'un Catalogue

- l'utilisateur pourra rechercher des données et des services
- le catalogue sera alimenté par les métadonnées des données numériques géolocalisées
- mais aussi par d'autres produits diffusés par le BRGM :
 - livres, cartes, CD, ... («Editions Vente »)
 - rapports de Service Public

• etc

CNES - Atelier Métadonnées - 24-25/11/2004



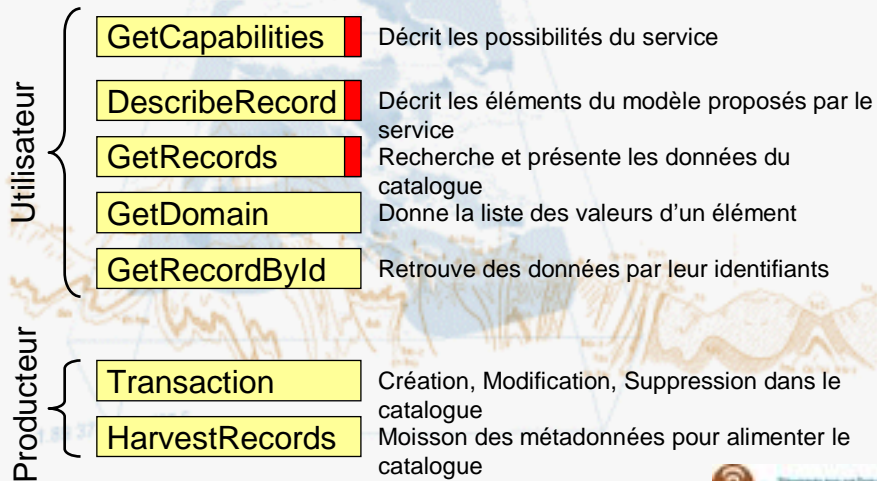
Choix du Catalogue

- Respect du « Catalogue Service OGC » (Interopérabilité)
- Une implémentation (IONIC) basée sur le «electronic business Registry Information Model (ebRIM)» de l'OASIS,
- Le modèle proposé permet d'enregistrer dans un Catalogue :
 - des services (Map server par ex)
 - des classifications
 - des associations entre objets, entre données et services

CNES - Atelier Métadonnées - 24-25/11/2004



Spécifications du « Catalogue Service OGC »

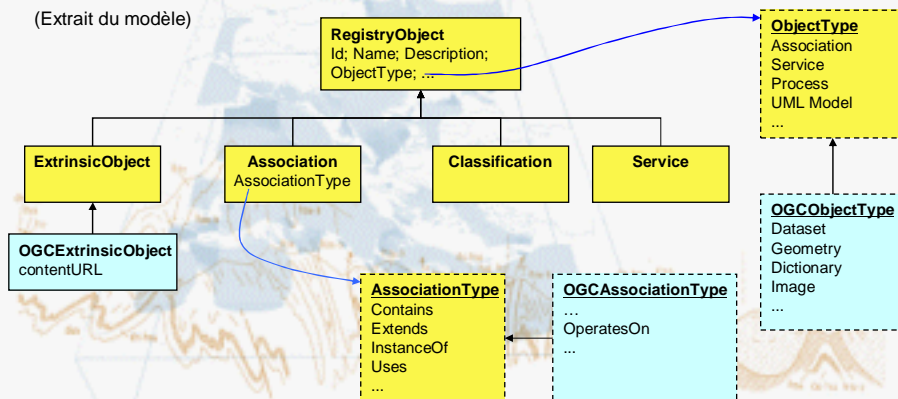


CNES - Atelier Métadonnées - 24-25/11/2004



Le modèle implémenté : ebRIM + extensions OGC

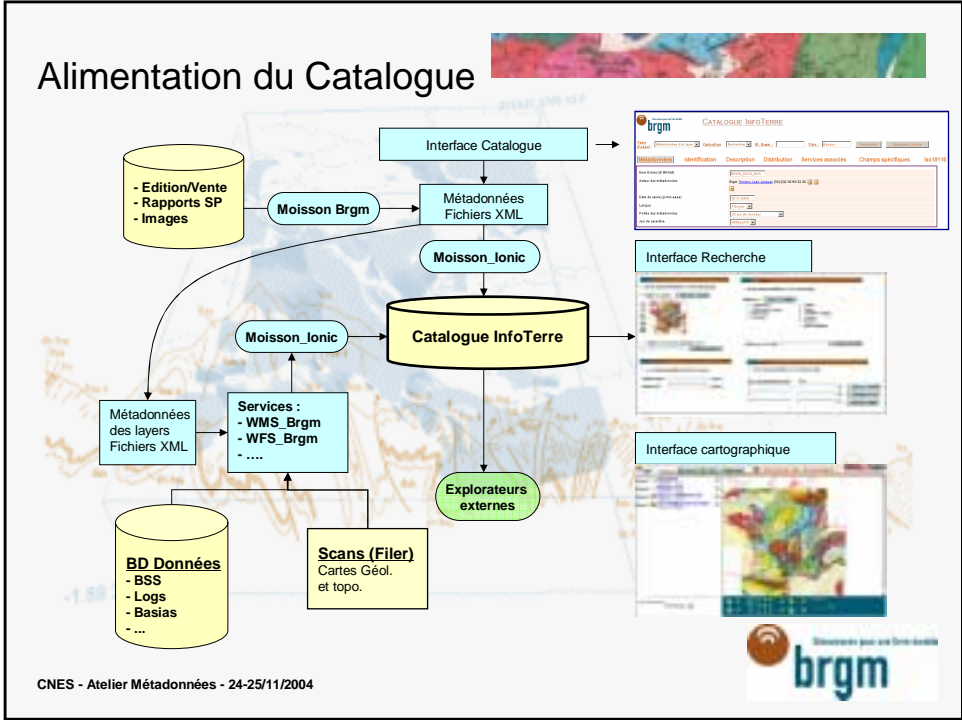
(Extrait du modèle)



odèle rempli par les champs du DublinCore ou équivalent ISO1911

CNES - Atelier Métadonnées - 24-25/11/2004





Interface de l'outil de saisie (en développement)

Type d'objet :

- Métadonnées d'un layer
- Carte papier
- Carte numérique
- Livre
- Rapport Service public
- Publication scientifique
- Image - Photo
- CDROM
- Video
- Poster
- Fichier de données
- GéoRapport

CNES - Atelier Métadonnées - 24-25/11/2004

Onglet Identification

Métadonnées	Identification	Description	Distribution	Services associés	Champs spécifiques	Iso19115
Titre	Banque du Sous-Sol (BSS)					
Résumé	La BSS contient des informations brutes à caractères administratif et géologique : propriétaire, localisation, objet, logs géologiques, documents sismiques, équipement technique des forages. Le code minier (Titre VIII du Code Minier français, Articles 131 à 136) rend obligatoire la déclaration des ouvrages d'une profondeur supérieure à 10 m. Le BRGM est chargé, par ses ministères de tutelle, de gérer ces données et de les mettre à disposition d'un large public					
Objectif						
Point de contact	Brgm Pajon D. (33) 02 38 64 37 17					
Date de publication	01-01-2000					
Catégories ISO	Agriculture Faune et flore du milieu naturel Limites administratives Climat/Météorologie-Atmosphère		>><<		Géosciences	
Thèmes Brgm	Connaissance géologique Eaux souterraines Milieux contaminés et déchets Risques naturels		>><<		Connaissance géologique	
Mots clés thématiques	Aalénien					

CNES - Atelier Métadonnées - 24-25/11/2004



Onglet Description

Métadonnées	Identification	Description	Distribution	Services associés	Champs spécifiques	Iso19115
Extension géographique des données	Min X : -4°40'13" Max X : 0°7'34" Min Y : 41°59'46" Max Y : 51°2'23" Cliquez ici pour modifier					
Système de référence spatial	Lambert 2 étendu					
Echelle originale (1/n ou unité)	mètre					
Etat des données	Mise à jour continue					
Fréquence de mise à jour	Continu					
Contraintes d'utilisation	Les informations mises à la disposition du public dans les documents de la Banque du Sous-Sol (BSS), sont communiquées par des tiers dans le cadre des dispositions prévues par le Code minier (art. 131 à 136). Malgré le soin que le BRGM apporte à la collecte de ces informations, elles ne peuvent donc être considérées comme nécessairement exhaustives ou exactes et le BRGM ne peut être tenu pour responsable des conséquences de ces lacunes ou inexactitudes pour l'usage de la BSS. Veuillez noter en particulier que : - Toute information de la BSS se rapporte à un point donné et ne peut être systématiquement extrapolable dans					
Copyright	BRGM					
Type de représentation	Vecteur					
Objets contenus dans le jeu de données	Sondages					

CNES - Atelier Métadonnées - 24-25/11/2004



Extension géographique

Sélection géographique | Sélection thématique | Sélection libre

Région :
Département :

Sélection géographique | Sélection thématique | Sélection libre

Zone géographique libre :

CNES - Atelier Métadonnées - 24-25/11/2004



Onglet Distribution

Métadonnées | Identification | Description | **Distribution** | Services associés | Champs spécifiques | Iso19115

Distributeur : [Cliquez ici pour modifier](#)

Données payantes :

Informations pour la vente et la gestion du stock

Prix HT en €	<input type="text"/>
Unité de vente	<input type="text"/>
Déclinaison	<input type="text"/>
Taux de TVA	<input type="text"/>
Réduction	<input type="text"/>
Poids	<input type="text"/>
Quantité en stock	<input type="text"/>
Quantité réservée	<input type="text"/>
Stock d'alerte	<input type="text"/>
Viabilité	<input type="text"/>

CNES - Atelier Métadonnées - 24-25/11/2004



Fichier XML ISO 19115/19139



```

- <au1:identificationInfo>
- <au1:MD_DataIdentification>
  - <au1:citation>
    <au1:title>Banque du Sous-Sol (BSS)</au1:title>
    - <au1:date>
      <au1:date>2000-01-01</au1:date>
      <au1:dateType>publication</au1:dateType>
    </au1:date>
  </au1:citation>
  <au1:abstract>La BSS contient des informations brutes à caractères administratif et géologique : propriétaire, localisation, objet, logs géologiques, documents scannés, équipement technique des forages. Le code minier (Titre VIII du Code Minier français, Articles 131 à 136) rend obligatoire la déclaration des ouvrages d'une profondeur supérieure à 10 m. Le BRGM est chargé, par ses ministères de tutelle, de gérer ces données et de les mettre à disposition d'un large public.</au1:abstract>
  <au1:purpose />
  <au1:status>onGoing</au1:status>
  - <au1:pointOfContact>
    <au1:individualName>Pajon D.</au1:individualName>
    <au1:organisationName>Brgm</au1:organisationName>
    <au1:positionName />
    - <au1:contactInfo>
      - <au1:phone>
        <au1:voice>(33) (0)2 38 64 37 17</au1:voice>
      </au1:phone>
      - <au1:address>
        <au1:electronicMailAddress>d.pajon@brgm.fr</au1:electronicMailAddress>
      </au1:address>
    </au1:contactInfo>
    <au1:role>Point de contact</au1:role>
  </au1:pointOfContact>
  
```



CNES - Atelier Métadonnées - 24-25/11/2004

Exploitation du Catalogue - Recherche



Où

Je ne veux pas utiliser ce critère de ce type

Entrez un mot-clé: [Ajouter pour exemple](#)

Entrez des coordonnées géographiques: [Ajouter pour exemple](#)

Quoi

Je ne veux pas utiliser ce critère de ce type

Cochez les: [Ajouter pour exemple](#)

<input type="checkbox"/> Publications	<input type="checkbox"/> Cartes
<input type="checkbox"/> Codes et Données	<input type="checkbox"/> Liens
<input type="checkbox"/> Multimédia	<input type="checkbox"/> CONCORD / Vidéo
<input type="checkbox"/> Services	<input type="checkbox"/> Images
	<input type="checkbox"/> Plans
	<input type="checkbox"/> Sites Cartographiques

Entrez des mots-clés: [Ajouter pour exemple](#)

Quand

Je ne veux pas utiliser ce critère de ce type

Année de début: (AAAA)

Année de fin: (AAAA)

Qui

Je ne veux pas utiliser ce critère de ce type

Nom (personnel ou entreprise):

Rôle:

[Ajouter pour exemple](#)

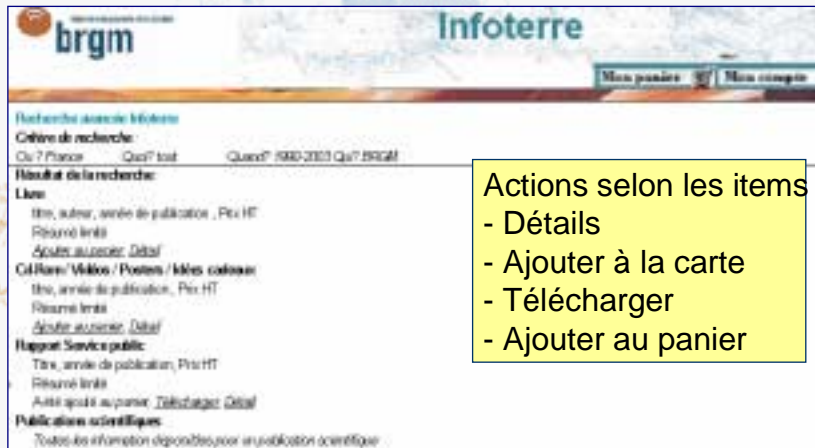
[Ajouter pour exemple](#)

[Ajouter pour exemple](#)



CNES - Atelier Métadonnées - 24-25/11/2004

Exploitation du Catalogue - Résultats



The screenshot shows the Infoterre website interface. At the top, there is a search bar with the text 'Quartier' and a search button. Below the search bar, there are navigation links for 'Mon panier' and 'Mon compte'. The main content area displays search results under the heading 'Résultat de la recherche'. The results are organized into sections: 'Livre', 'CD ROM / Vidéo / Posters / Idées cadeaux', 'Rapport Service public', and 'Publication scientifique'. Each section lists items with their titles, authors, and publication years. A yellow box highlights the actions available for each item: 'Détails', 'Ajouter à la carte', 'Télécharger', and 'Ajouter au panier'.

CNES - Atelier Métadonnées - 24-25/11/2004



InfoTerre début 2005 :



- Un Catalogue (OGC)
- Des métadonnées (ISO19115/19139)
- Une nouvelle interface cartographique
- Un prototype de Géorapport
- Un prototype de Boutique

InfoTerre : développement en 2005 (volet Catalogue)

- Développement des métadonnées (qualité notamment)
- Connexion à d'autres catalogues
- Ouverture du catalogue vers les projets internes

CNES - Atelier Métadonnées - 24-25/11/2004

